

## Уменьшение длины карниза (для карниза с соединительным мостом)

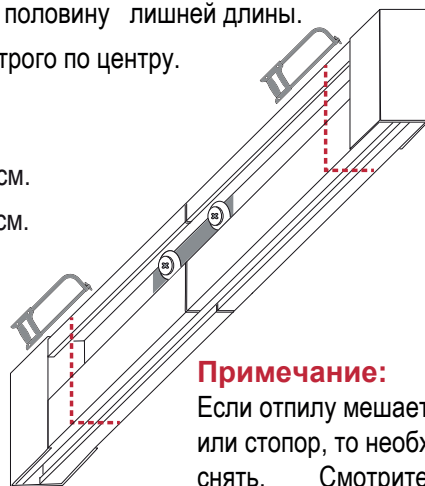
- 1.** С каждой стороны карниза отпилите половину лишней длины. Это позволит сохранить место распила строго по центру.

**ПРИМЕР:**

Вам необходимо укоротить карниз на 10 см. Отпилите с каждой стороны карниза по 5 см.

**ВНИМАНИЕ!** →

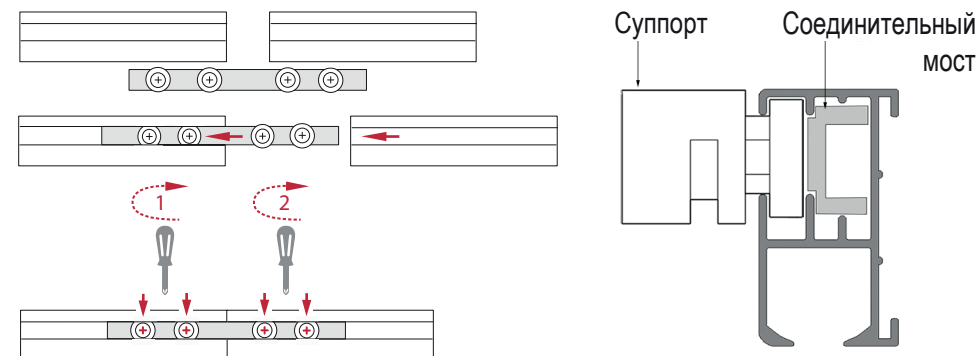
Отпиливайте карниз только со стороны заглушки — это позволит оставить центральный заводской отпил. Бегунки не будут застревать при движении шторы через место распила.



**Примечание:**

Если отпилу мешает заглушка или стопор, то необходимо их снять. Смотрите пункт №3.

- 2.** С помощью соединительного моста соедините две половины карниза.



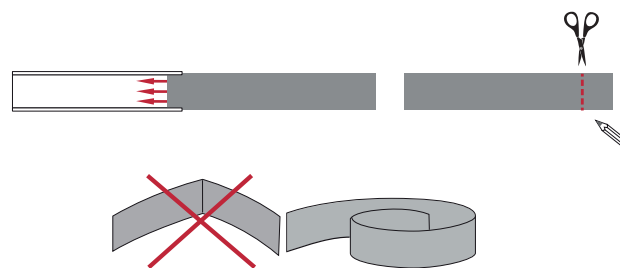
- 3.** Снимите с карниза стопор\* и пластиковую заглушку.

**ВНИМАНИЕ!** Что бы установить декоративную вставку, достаточно снять только заглушку.



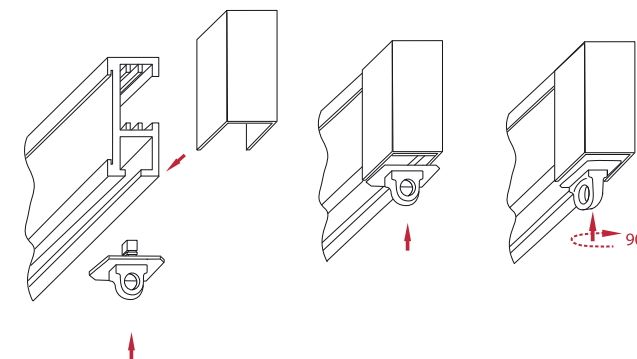
\*Снять стопор: с усилием нажмите на пластиковую часть стопора и, не отпуская, поверните на 90°

- 4.** Установите декоративную вставку до упора. Отметьте лишнее и отрежьте ножницами.



**ВНИМАНИЕ!** Во время демонтажа и монтажа декоративной вставки не перегибайте её!

- 5.** Установите на место стопор\* и пластиковую заглушку.



\*Установить стопор: с усилием нажмите на пластиковую часть стопора и, не отпуская, поверните на 90°

## Потолочное крепление

1. Разметьте места крепления пластиковых суппортов, равномерно распределив их по всей длине карниза.

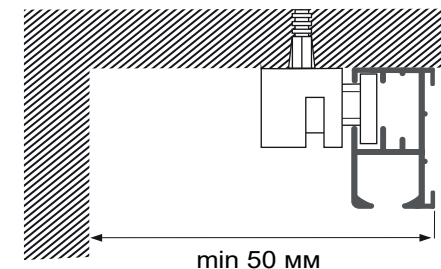
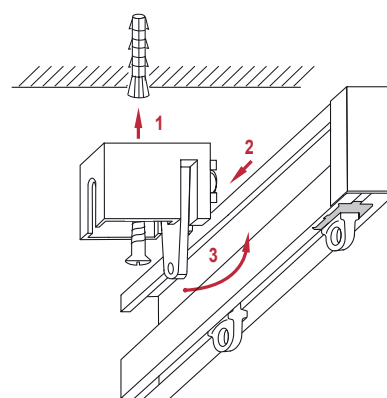
Закрепите пластиковые суппорты в потолок с помощью дюбелей (6x60) и шурупов. \*

2. Прижмите профиль к пластиковым суппортам.

3. На пластиковых суппортах поверните флажки на 90°.

### \* ВНИМАНИЕ!

Глубина отверстия под дюбель (6x60) должна быть равна длине шурупа!  
Шурупы закручивать шуруповёртом!



## Стеновое крепление

1. Разметьте места крепления настенных кронштейнов, равномерно распределив их по всей длине карниза.

Закрепите кронштейны на стене с помощью дюбелей (6x60) и шурупов. \*

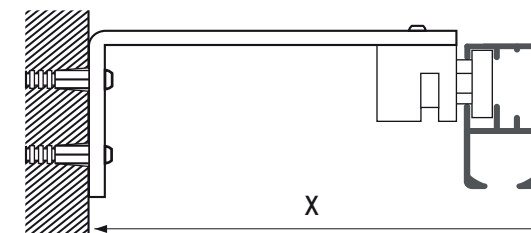
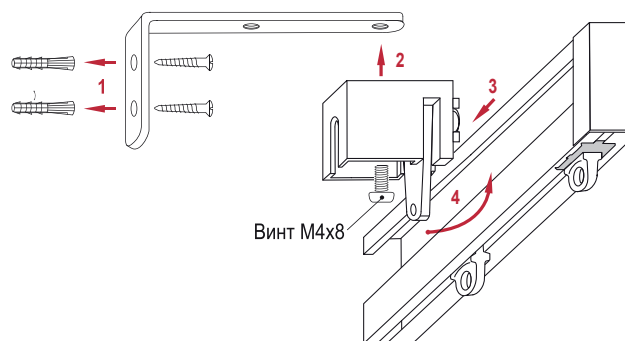
2. Присоедините пластиковый суппорт к кронштейну с помощью винта M4x8 DIN 7985.

3. Прижмите профиль к пластиковым суппортам.

4. На пластиковых суппортах поверните флажки на 90°.

### \* ВНИМАНИЕ!

Глубина отверстия под дюбель (6x60) должна быть равна длине шурупа!  
Шурупы закручивать шуруповёртом!



L кронштейна	X
60 мм	80 мм
100 мм	120 мм
150 мм	170 мм
200 мм	220 мм
250 мм	270 мм
300 мм	320 мм