

Уменьшение длины карниза (для карниза с соединительным мостом)

1) С каждой стороны карниза отпилите половину лишней длины.

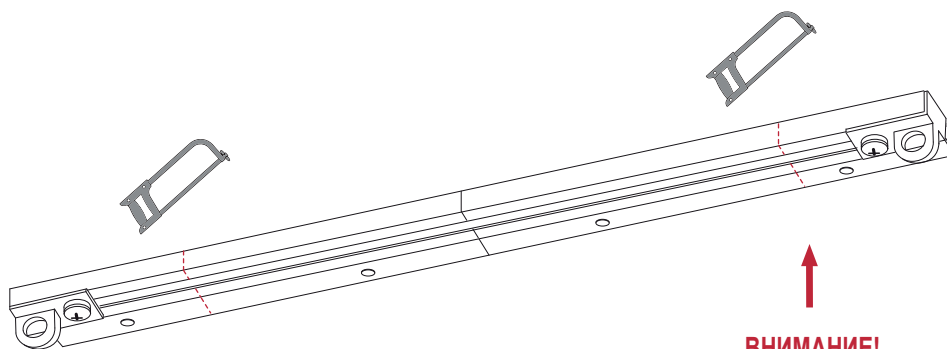
Это позволит сохранить место распила строго по центру.

Примечание. Если отпилу мешают стопоры - заглушки, то необходимо их снять. Смотрите пункт №2.

ПРИМЕР:

Вам необходимо укоротить карниз на 10 см.

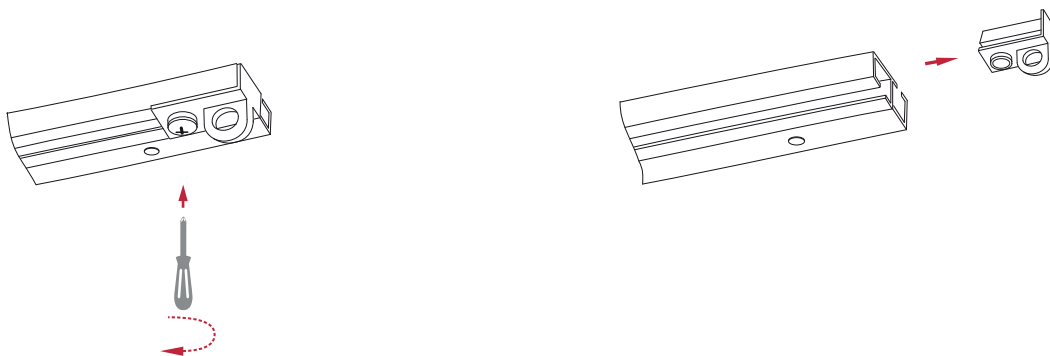
Отпилите с каждой стороны карниза по 5 см.



ВНИМАНИЕ!

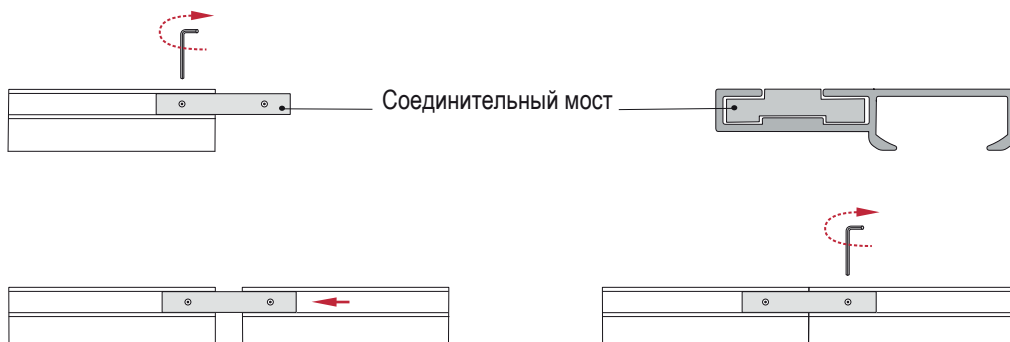
Отпиливайте карниз только со стороны стопора-заглушки — это позволит оставить центральный заводской отпил. Бегунки не будут застревать при движении шторы через место распила.

2) Как снять стопоры - заглушки.

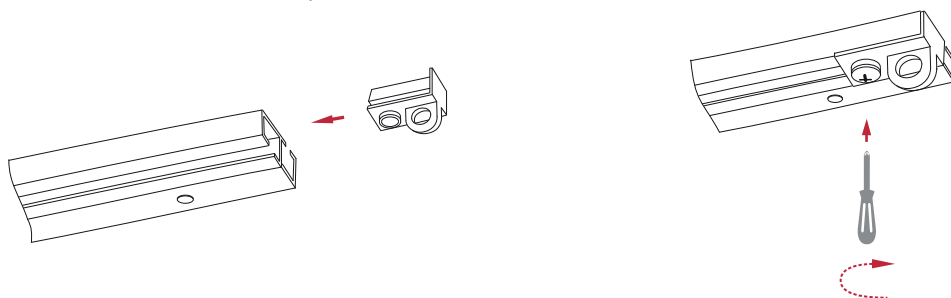


Как собрать карниз с соединительным мостом

3) С помощью соединительного моста соедините две половины карниза.



4) Установите стопоры - заглушки на свои места.



Потолочное крепление

1. Разметьте на потолке места установки дюбелей (6x60) для саморезов, согласно отверстиям на карнизе.
2. Просверлите отверстия и установите в потолок все дюбели (6x60) для саморезов.
3. Прикрутите саморезы в дюбели (6x60) через отверстия в карнизе.

