

Уменьшение длины карниза (для карниза с соединительным мостом)

1) С каждой стороны карниза отпилите половину лишней длины.

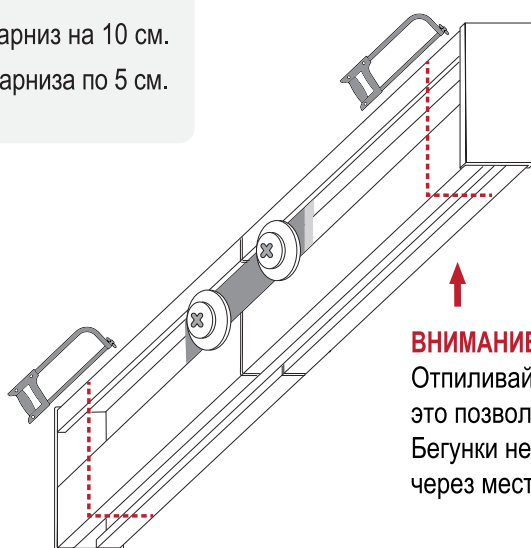
Это позволит сохранить место распила строго по центру.

Примечание. Если отпилу мешает заглушка или стопор, то необходимо их снять. Смотрите пункт №2.

ПРИМЕР:

Вам необходимо укоротить карниз на 10 см.

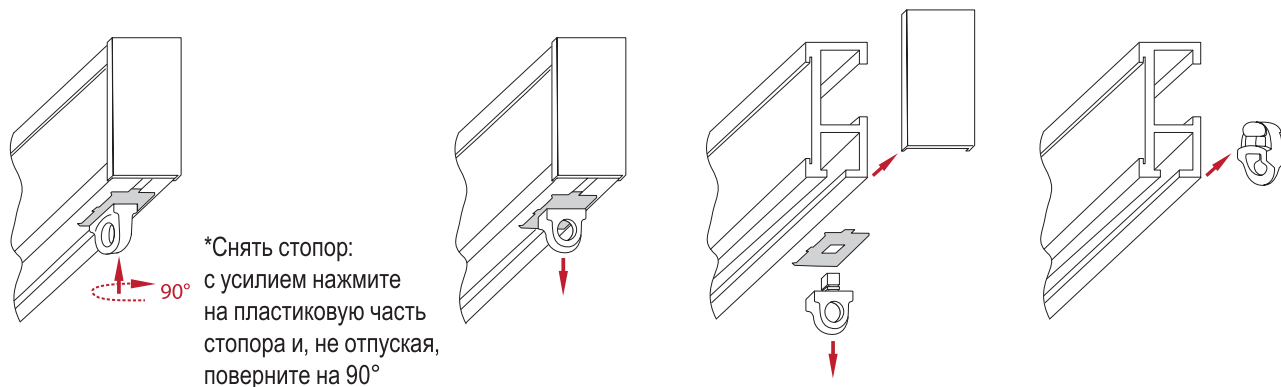
Отпилите с каждой стороны карниза по 5 см.



ВНИМАНИЕ!

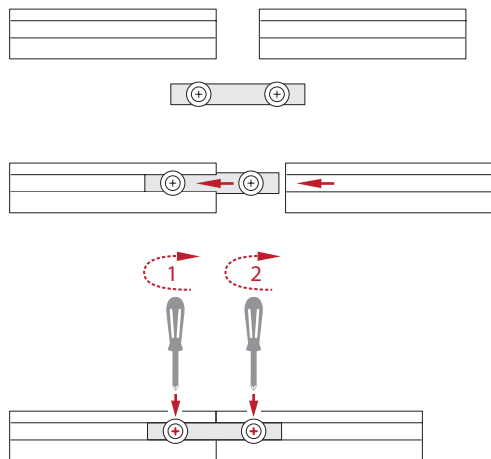
Отпиливайте карниз только со стороны заглушки — это позволит оставить центральный заводской отпил. Бегунки не будут застревать при движении шторы через место распила.

2) Как снять стопор, заглушку и бегунки.



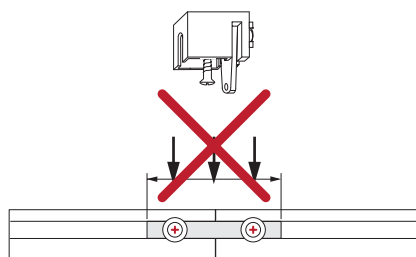
Как собрать карниз с соединительным мостом

1) С помощью соединительного моста соедините две половины карниза.

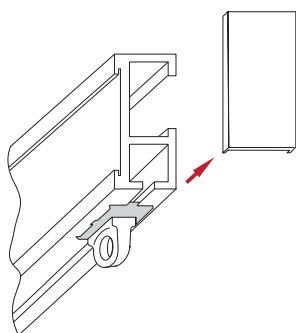


ВНИМАНИЕ!

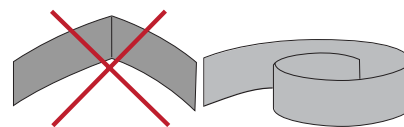
В месте установки соединительного моста установить потолочный кронштейн (суппорт) невозможно!



2) С удобной Вам стороны снимите заглушку с карниза

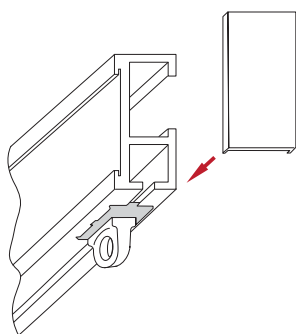


3) Установите декоративную вставку до упора. Отметьте лишнее и отрежьте ножницами



Во время демонтажа и монтажа декоративной вставки не перегибайте её!

4) Установите заглушку на место.



Потолочное (двухрядное) крепление

1. Разметьте места крепления пластиковых суппортов, равномерно распределив их по всей длине карниза.
Обратите внимание на то, чтобы места установки соединительных мостов не совпадали с местами установки пластиковых суппортов. Закрепите пластиковые суппорты в потолок с помощью дюбелей и шурупов.
2. Прижмите профиль к пластиковым суппортам.
3. На пластиковых суппортах поверните флажки на 90°.

